



5&6
MAI
2021

22^e ÉDITION
CARREFOUR
des GESTIONS
LOCALES de



100%
DIGITAL



@CarrefourEau
#CGLE

Révision de la directive cadre sur l'eau

Bonne question, faux problème ?



5&6
MAI
2021

22^e ÉDITION
CARREFOUR
des GESTIONS
LOCALES de

l'eau

100%
DIGITAL



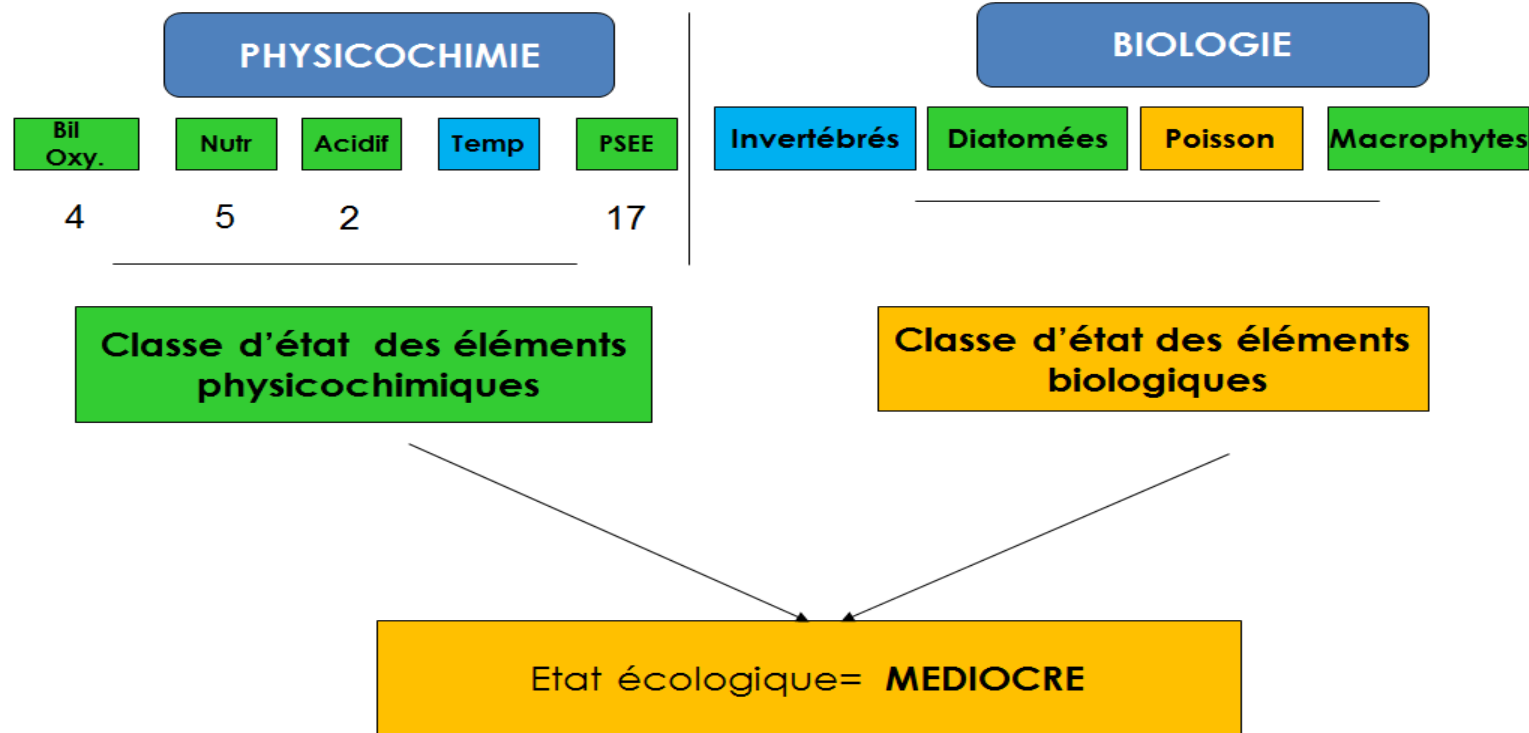
@CarrefourEau
#CGLE

Des difficultés de mise en œuvre

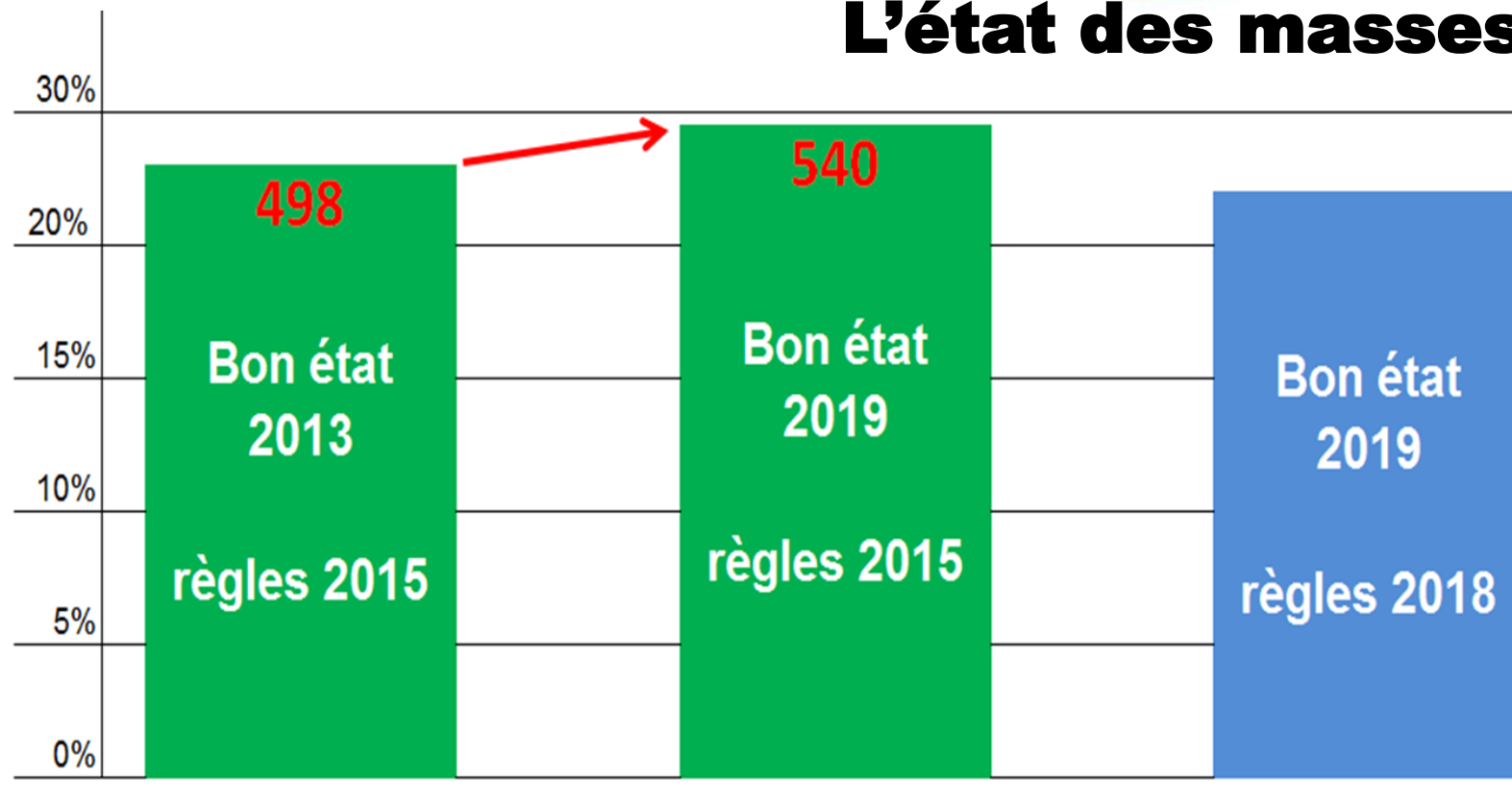
- Des progrès lents vers le bon état des eaux
 - ✓ Impact persistant d'autres politiques publiques sur l'eau
 - ✓ Un système d'évaluation encore perfectible : Des indicateurs et leur agrégation imparfaits



Un seul des 33 éléments en état moins que bon décline l'état écologique



L'état des masses d'eau



93 masses d'eau sont dégradées du fait du changement de règles ou de l'évolution des connaissances



5&6
MAI
2021

22^e ÉDITION
CARREFOUR
des GESTIONS
LOCALES de



100%
DIGITAL



@CarrefourEau
#CGLE

Des acquis

- Une politique de l'eau ambitieuse
- Une obligation de résultats
- La biologie au cœur l'évaluation
- Moteur à la recherche / connaissance
 - Développement de la surveillance, notamment sur la biologie
 - Développement de méthodes

Etat des lieux du bassin Loire-
5&6 MAI 2021

22^e ÉDITION
CARREFOUR
des GESTIONS
LOCALES de

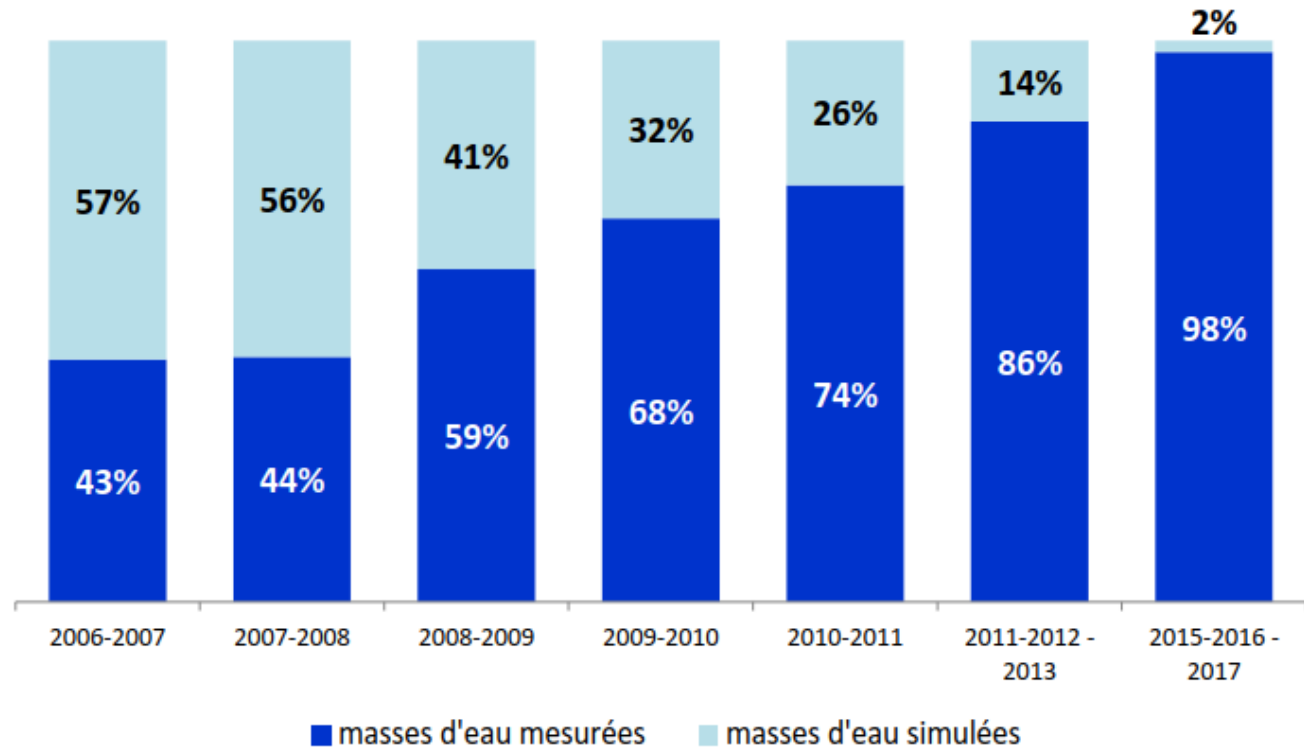


L'état des masses d'eau

100%
DIGITAL

@CarrefourEau
#CGLE

Evolution du % de masses d'eau évaluées avec des résultats de mesures milieu



98 % des états des masses d'eau sont mesurés



5&6
MAI
2021

22^e ÉDITION
CARREFOUR
des GESTIONS
LOCALES de



100%
DIGITAL



@CarrefourEau
#CGLE

Agir : une directive qui oblige à se reposer les bonnes questions

- Les bonnes actions ?
- Au bon endroit ?
- Avec une intensité suffisante?



5&6
MAI
2021

22^e ÉDITION
CARREFOUR
des GESTIONS
LOCALES de



100%
DIGITAL



@CarrefourEau
#CGLE

Réviser ou...

... S'inscrire dans une démarche pragmatique

- Prioriser les moyens sur masses d'eau pouvant évoluer rapidement (PdM 2016 – 2021)
 - Puis avancer étape par étape
- Ne plus se focaliser sur le seul état des eaux
 - Savoir identifier et mettre en avant les progrès constatés
 - Tout en restant lucide sur les efforts restant à réaliser



5&6
MAI
2021

22^e ÉDITION
CARREFOUR
des GESTIONS
LOCALES de



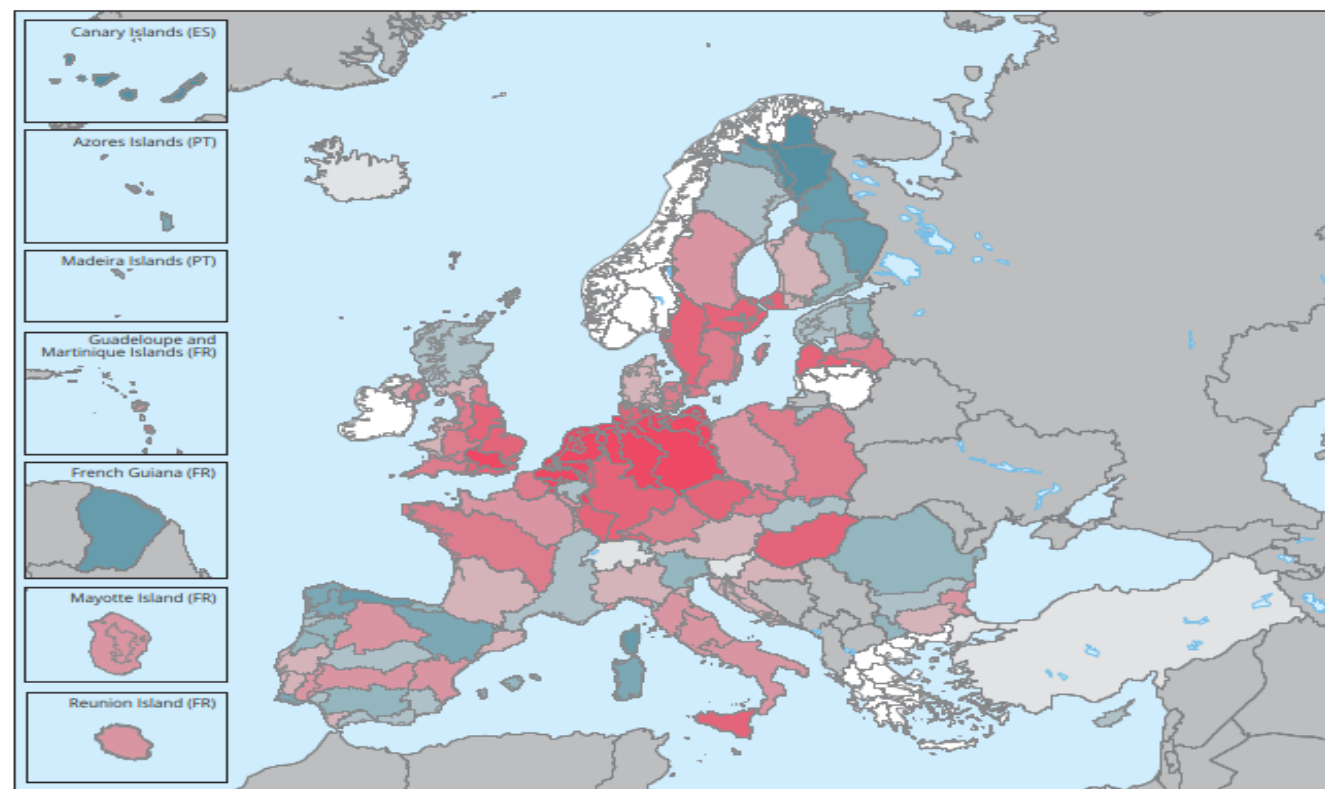
100%
DIGITAL

@CarrefourEau
#CGLE



Des pays encore loin
du bon état...

Map 2.1 Percentage of water bodies in Europe's RBDs that are not in good ecological status/potential: second RBMPs



Percentage of number water bodies not in good ecological status or potential per river basin district (RBD) in second RBMPs

0% [Color scale from 0% to 100%] 100% [Legend: RBD areas without data, No data, Outside coverage]



5&6
MAI
2021

22^e ÉDITION
CARREFOUR
des GESTIONS
LOCALES de



100%
DIGITAL



@CarrefourEau
#CGLE

Figure 6.5 Trends in a) biological oxygen demand (BOD5) and b) orthophosphate in European rivers

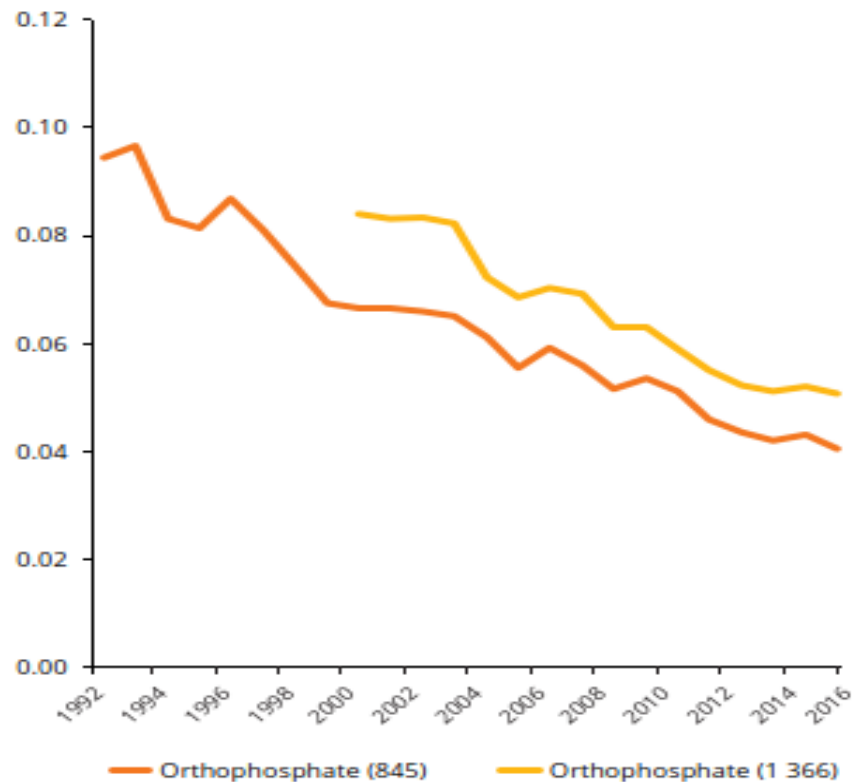
a) BOD5

BOD5 (mg O₂/l)



b) Orthophosphate

mg P/l



...mais qui
progressent